

Schemi di Accessori e Accorgimenti Esecutivi di Riferimento in tutte le cabine



Griglia di aerazione in VTR omologata DS 927



Porta a due ante in VTR omologata Enel DS 949



Telaio in acciaio zincato per sostegno quadri B.T.



Quadretto S.A. DY 3016/3



Quadretto S.A. con trasformatore DY 3016/1



Flangia a prefettura



Passante stagno per cavi MT. BT.



Canaletta di uscita acqua piovana dal tetto



Passante per cavi temporanei



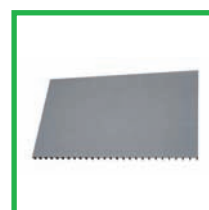
Scivolo ingresso cabina



Aspiratore Eolico in acciaio inox



Plafoniera stagna con lampada



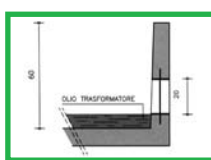
Plotta passo d'uomo



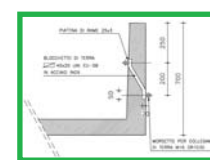
Passacavo stagno per cavi antenna rack



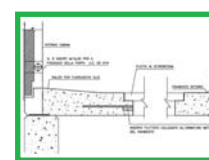
Cartello monitore



Sistema passacavo



Connettore interno-esterno per rete di terra



Particolare soletta per tenuta olio, botola ispezione sottopavimento, appoggio solaio pannello e travi di fondazione

Cabine Elettriche di distribuzione BT/MT (azienda qualificata Enel)

La ditta **Campion srl** produce ed installa cabine elettriche di distribuzione MT/BT ad elementi prefabbricati in c.a.v.

La ditta **Campion srl** si avvale di un ente di controllo e certificazione quale ICMQ che sulla base di periodici controlli ha rilasciato i seguenti certificati:

- Sistema di qualità UNI EN ISO 9001:2008.
- Certificato del controllo della produzione in fabbrica per elementi strutturali lineari e da parete.
- Certificato del controllo della produzione in fabbrica per la produzione di lastre piene per solai.

La ditta **Campion srl** ha inoltre ottenuto dal Consiglio Superiore dei Lavori Pubblici un Attestato di Qualificazione Ministeriale per la produzione di componenti prefabbricati in c.a./c.a.p. in serie dichiarata.

La ditta **Campion srl** avendo superato l'iter autorizzativo, ha conseguito da parte di Enel, la qualificazione come ditta idonea alla produzione di cabine tipo BOX ENEL DG 2061 ed è stata inserita nell'albo delle imprese qualificate Enel interpellabile per appalti.

La ditta **Campion srl** ha ottenuto da Enel l'omologazione della cabina Box DG 2061 rev. 7.1 sigla CAM.20617.

LEGGI, DECRETI MINISTERIALI, NORME, E SPECIFICHE DI RIFERIMENTO:

- Legge 5 novembre 1971 n. 1086: Norme per la disciplina delle opere di conglomerato cementizio armato, normale e precompresso ed a struttura metallica.
- Legge 2 Febbraio 1974 n. 64: "Provvedimenti per le costruzioni con particolari prescrizioni per le zone sismiche.
- Decreto 14 gennaio del Min. delle inf. e dei Trasp. "Approvazione delle nuove norme tecniche per le costruzioni.
- Circolare 2 febbraio, 617: Istruzioni per l'applicazione delle "Nuove norme tecniche per le costruzioni" di cui al DM 14 gennaio 2008.
- DM 3-12-1987: "Norme tecniche per la progettazione, esecuzione e collaudo delle costruzioni prefabbricate".
- Norme CEI: CEI 7-6; CEI EN 60529; CEI EN 62271-202; CEI 0-16; CEI 11-35; CEI 11-1.
- Specifica Tecnica Enel DG 2061 rev. 07.1 del 10/02/2012.
- Specifica Tecnica Enel DG 2092 rev. 02 del 01/07/2011.

DOCUMENTAZIONE A CORREDO:

- Disegno di insieme della cabina prefabbricata.
- Relazione tecnica del fabbricato timbrata e firmata da tecnico abilitato.
- Certificato dell'amministrazione Regionale competente per territorio (ex Genio Civile) attestante l'avvenuto deposito del progetto strutturale ai sensi delle norme vigenti.
- Dichiarazione del fornitore della rispondenza del fabbricato alle norme vigenti.
- Certificato del controllo del processo di fabbricazione interna rilasciato da ICMQ.
- Attestato di Qualificazione Ministeriale per la produzione di elementi prefabbricati in c.a./c.a.p. in serie dichiarata.
- Certificato UNI EN ISO 9001-2008 rilasciato da ICMQ.
- Certificato di abilitazione Enel alla produzione di cabine elettriche DG 2061.
- Certificato di omologa rilasciato da Enel per il Box cabina DG 2061 rev. 7.1 Sigla CAM 20617.



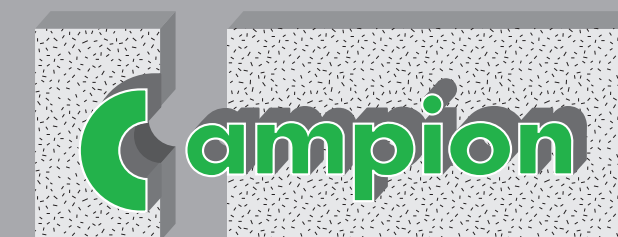
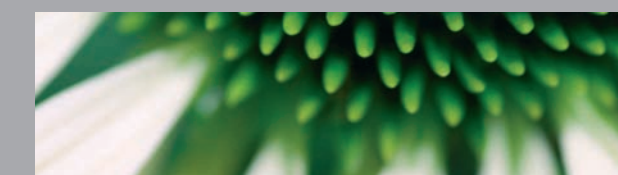
Campion srl

Strada Belcorbo, 24
31018 FRANCONIGO DI GAIARINE (TV)
Telefono 0434.768172 - Fax 0434.765727

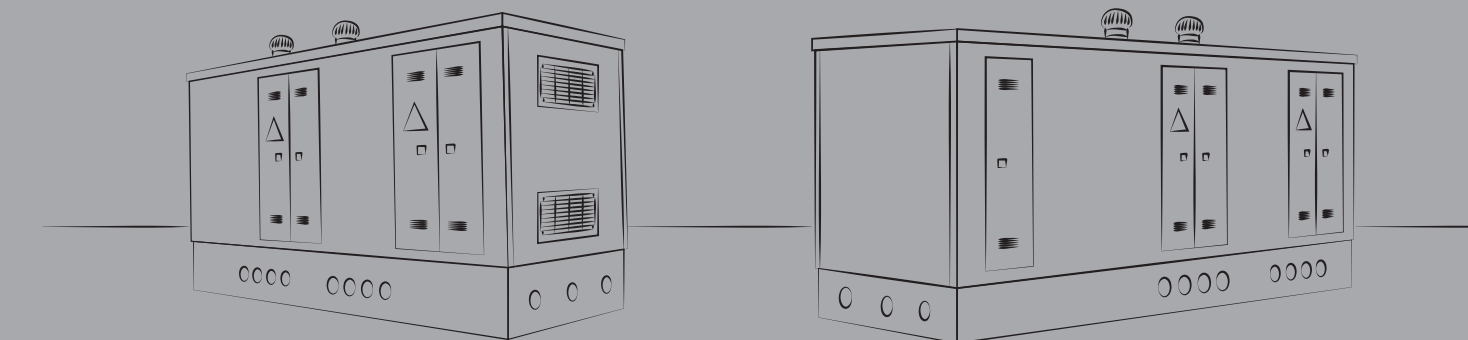
www.campionmanufatti.it
info@campionmanufatti.it
renzo@campionmanufatti.it

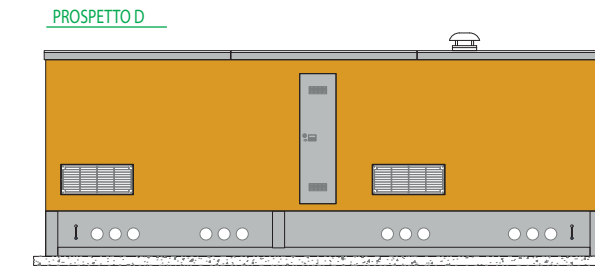
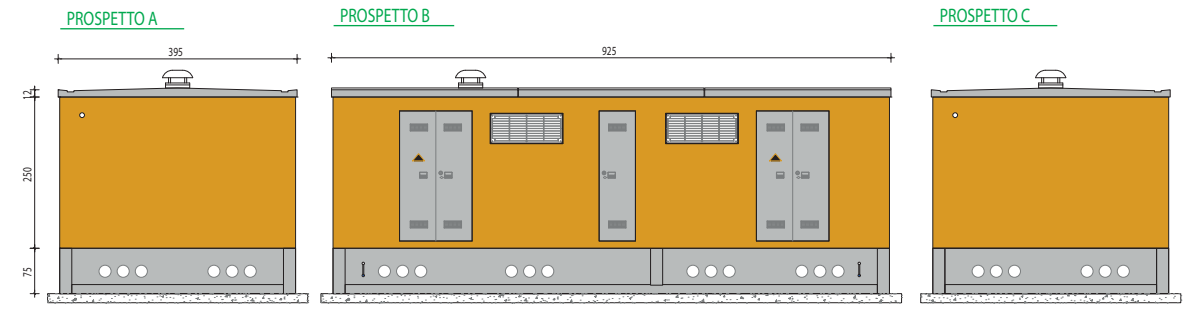
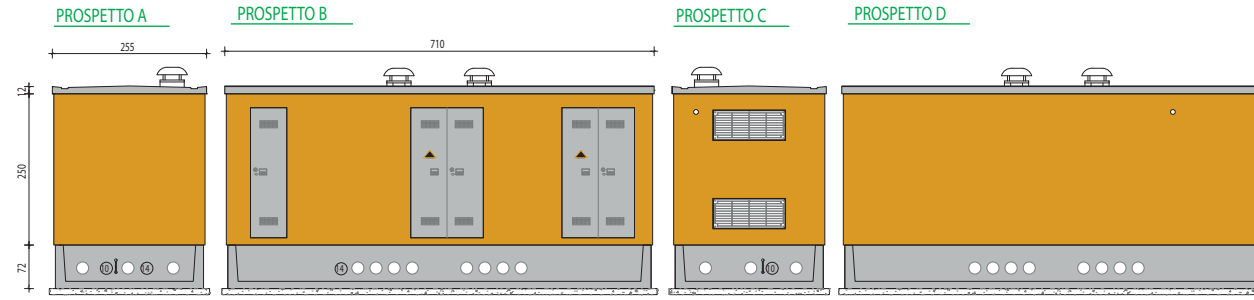
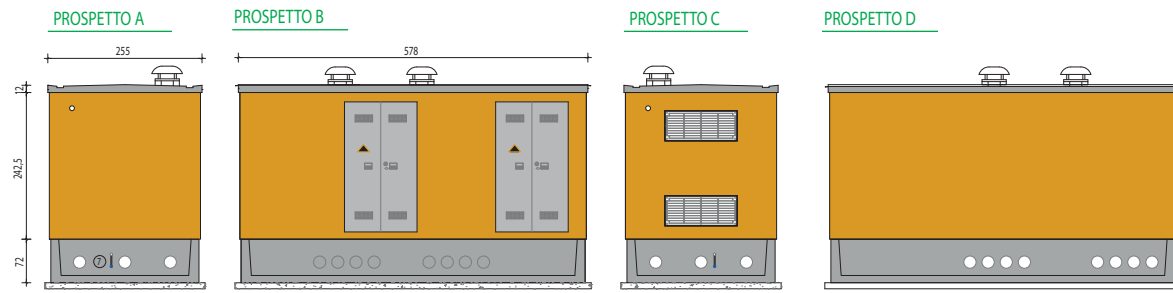
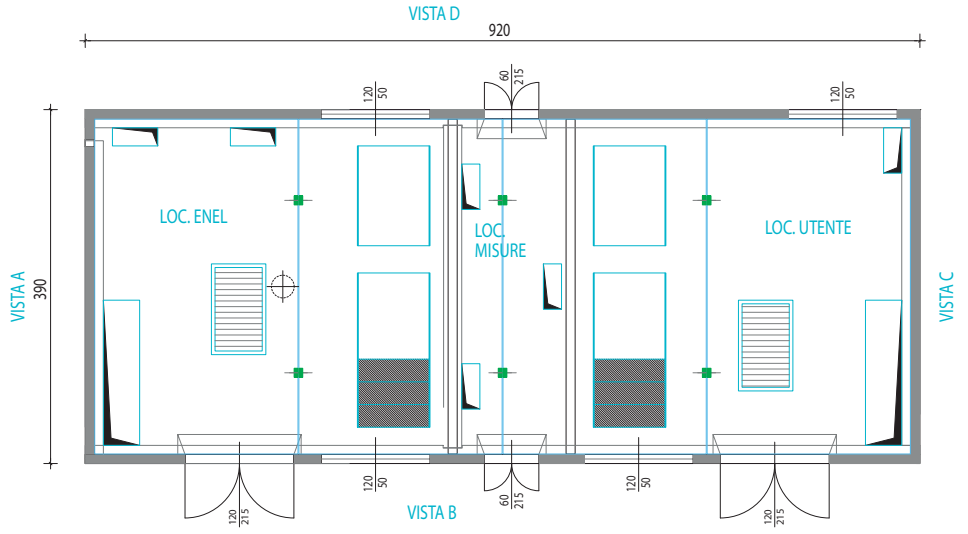
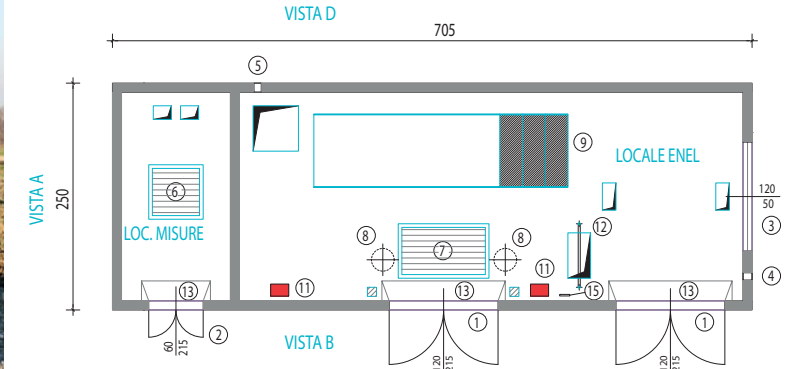
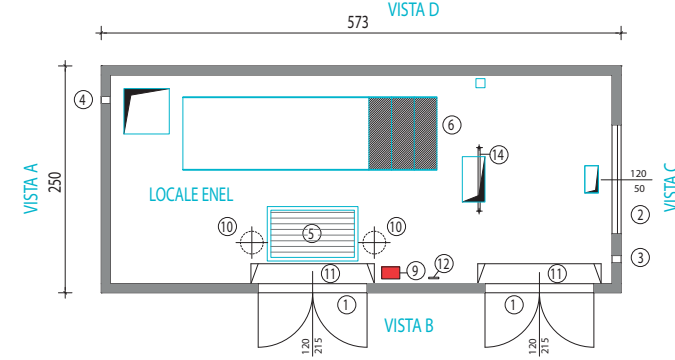


CABINE ELETTRICHE



PREFABBRICATI PER L'EDILIZIA





Accessori e Dotazioni

- 1 • N°2 porte in vtr a due ante da cm. 120xh215 -DS- 919 con serratura nazionale a cartello triangolare.
- 2 • N°2 griglie di areazione (alta+bassa) in VTR da cm. 120xh50 - DS927.
- 3 • N°1 passante per passaggio cavi temporanei diam. 80 mm.
- 4 • N°1 passante per passaggio cavi rack diam. 80 mm.
- 5 • N°1 plotta removibile in vtr da cm. 100x60 per accesso vasca da locale Enel.
- 6 • N°3 plotte in vtr da cm. 80x25x4 per scomparti MT.
- 7 • N°2 connettori interno esterno in acciaio inox inseriti nelle pareti della vasca di sottopavimento.
- 8 • N°1 serie di flange a prefabbritura inserite nelle pareti della vasca di sottopavimento.
- 9 • N°1 quadretti per SA tipo DY 3016/3.
- 10 • N°2 aspiratori eolici con cuscinetto a bagno d'olio.
- 11 • N°1 serie di sciovette in pvc per rialzo uscio porte.
- 12 • N°1 targa di identificazione cabina.
- 13 • N°1 impianto di terra esterno costituito da anello in corda di rame da 35 mm. e da n°4 paline zincate l=160 poste ad 1 mt. dai vertici del rettangolo.
- 14 • N°1 supporto in acciaio zincato per sostegno quadri BT.
- 15 • N°3 lampade a plafoniera stagna complete di lampade a basso consumo.
- 16 • N°7 Kit passacavi stagni.

Cabine Elettriche Prefabbricate Tipologia a Monoblocco

Sono costituite da elementi singoli assemblati ed inglobati fra di loro direttamente in stabilimento di produzione, vengono consegnate nel luogo di destinazione in un unico elemento ad eccezione della vasca di sottopavimento. Questa tipologia consente di effettuare l'allestimento completo di tutti gli accessori e anche dell'impiantistica elettrica (ove questa è richiesta) direttamente nello stabilimento di produzione, rendendo più veloci le operazioni di posa della cabina nel luogo di destinazione. Lo spessore delle pareti utilizzato è di cm. 10, lo spessore dei solai di copertura e di calpestio è di cm. 12. Questo tipo di cabina dispone di una vasca monolitica di sottopavimento per il passaggio dei cavi elettrici di entrata ed uscita che può essere posata direttamente dopo lo scavo senza getti aggiuntivi. Le pareti interne delle cabine vengono trattate con pitture a base di resine sintetiche di colore bianco. Tutte le pareti esterne vengono trattate con rivestimento murale plastico idrorepellente costituito da resine pregiate, polvere di quarzo, colore RAL 1011 della scala RAL-F2. L'elemento di copertura è impermeabilizzato mediante stesura a caldo di guaina bituminosa ardesiata sp. 4 mm., nelle fasce visibili è trattato con pittura analoga alla sopraccitata ma con RAL 7001 della scala RAL-F2. Di questa tipologia fa parte la cabina Enel Box CAM DG2061 rev.7.1 attualmente in produzione nel nostro stabilimento.

Accessori e Dotazioni

- 1 • N°2 porte in vtr a due ante da cm. 120xh215 con serratura nazionale e cartello triangolare monitor.
- 2 • N°1 porta in vtr ad una anta da cm. 60xh215 con serratura e cifratura libera.
- 3 • N°2 griglie di areazione in VTR da cm 120xh50 - DS927.
- 4 • N°1 passante per passaggio cavi temporanei diam. 80 mm.
- 5 • N°1 passante per passaggio cavi del rack diam. 80 mm.
- 6 • N°1 plotta removibile in vtr da cm. 60x60 per accesso vasca da locale misure.
- 7 • N°1 plotta removibile in vtr da cm. 100x60 per accesso vasca da locale Enel.
- 8 • N°2 aspiratori eolici con cuscinetto a bagno d'olio.
- 9 • N°3 plotte in vtr da cm. 80x25x4 per scomparti MT.
- 10 • N°2 connettori interno esterno in acciaio inox inseriti nelle pareti della vasca di sottopavimento.
- 11 • N°2 quadretti per SA tipo DY 3016/1.
- 12 • N°1 supporto in acciaio zincato per sostegno quadri BT.
- 13 • N°1 serie di sciovette in pvc per rialzo uscio porte.
- 14 • N°1 serie di flange a prefabbritura inserite nelle pareti della vasca di sottopavimento.
- 15 • N°1 targa di identificazione cabina.
- 16 • N°3 lampade a plafoniera stagna complete di lampade a basso consumo.
- 17 • N°6 Kit passacavi stagni.
- 18 • N°1 impianto di terra interno alla cabina.
- 19 • N°1 impianto di terra esterno costituito da anello in corda di rame da 35 mm. e da n°4 paline zincate l=160 poste ad 1 mt. dai vertici del rettangolo.

Cabine Elettriche Prefabbricate Parzialmente Assemblate in Stabilimento

Sono costruite nel rispetto della specifica Enel DG 2092 rev.2 del 01/07/2011 ed hanno come caratteristica comune la larghezza di cm. 250 esterno (cm. 230 interno), mentre la lunghezza può essere variabile. Esse sono parzialmente assemblate in stabilimento in modo da consentire una fase di montaggio più snella, considerando che quasi la totalità degli accessori e dotazioni vengono installati in stabilimento. La vasca di sottopavimento è di tipo monolitico ed è completa di flange a rottura prestabilita che mediante l'inserimento di appositi passaggi stagni consentono in modo sicuro il passaggio dei cavi in entrata e uscita. Le pareti interne delle cabine vengono trattate con pitture a base di resine sintetiche di colore bianco. Tutte le pareti esterne vengono trattate con rivestimento murale plastico idrorepellente costituito da resine pregiate, polvere di quarzo, colore RAL 1011 della scala RAL-F2. L'elemento di copertura è impermeabilizzato mediante stesura a caldo di guaina bituminosa ardesiata sp. 4 mm., nelle fasce visibili è trattato con pittura analoga alla sopraccitata ma con RAL 7001 della scala RAL-F2. Di questa tipologia esecutiva fa parte il Modello DG 2092 rev.2 che comprende il locale Enel ed il locale Misure nella stessa cabina pur se divisi fra di loro da una parete divisoria.

Cabine Elettriche Prefabbricate Fuori Standard Realizzate a Pannelli e Completamente Assemblate in Loco

Esse vengono progettate e costruite secondo le richieste del cliente e nel rispetto comunque della specifica DG 2092 rev.2 del 01/07/2011. Vengono trasportate in singoli elementi in loco dove si effettua il montaggio e la successiva rifinitura a regola d'arte. Le dimensioni di queste cabine sono generalmente maggiori sia in lunghezza che in larghezza rispetto alle già citate categorie. Per questa tipologia esecutiva la vasca di fondazione è costituita da elementi prefabbricati singoli di sp. cm. 20 assemblati in loco di destinazione su apposite solette precedentemente preparate, ed impermeabilizzati mediante getto di un pavimento interno di cm. 15. Tutti i giunti degli elementi prefabbricati vengono chiusi internamente ed esternamente con appositi sigillanti che garantiscono la perfetta tenuta agli agenti atmosferici e durabilità nel tempo. Le pareti interne delle cabine vengono trattate con pitture a base di resine sintetiche di colore bianco. Tutte le pareti esterne vengono trattate con rivestimento murale plastico idrorepellente costituito da resine pregiate, polvere di quarzo, colore RAL 1011 della scala RAL-F2. L'elemento di copertura è impermeabilizzato mediante stesura a caldo di guaina bituminosa ardesiata sp. 4 mm., nelle fasce visibili è trattato con pittura analoga alla sopraccitata ma con RAL 7001 della scala RAL-F2.

Certificazioni:

